

# MON TERRITOIRE en cartes

## Réunion

CA Intercommunale du Nord de la Réunion  
(Cinor)

### Sommaire

- Notes de l'organisateur
- Chiffres-clés sur mon territoire
- Fiches cartographiques par thème
  - Se déplacer
  - Se soigner
  - Utiliser internet
  - S'insérer
  - Se cultiver
  - Travailler
  - Se loger
  - S'impliquer
  - Niveau de vie



**A compléter par l'organisateur du débat**



# Réunion

## CA Intercommunale du Nord de la Réunion (Cinor)

### Fiche d'identité de mon territoire



#### POPULATION

	CA Intercommunale du Nord de la Réunion (Cinor)	Réunion	Ensemble des DOM	France
Nombre d'habitants	204 304	852 924	1 892 866	66 361 658
Taux d'évolution de la population (2011-2016)	0.6 %	0.6 %	0.3 %	0.4 %
Part des moins de 15 ans	22.6 %	23.8 %	23.1 %	18.4 %
Part des 65 ans et plus	10.5 %	10.2 %	12.4 %	18.6 %



#### LOGEMENT

	CA Intercommunale du Nord de la Réunion (Cinor)	Réunion	Ensemble des DOM	France
Nombre de logements	92 489	356 849	875 435	35 182 117
Part des logements vacants	10.5 %	8.4 %	12 %	8 %
Part des résidences secondaires	0.9 %	2.2 %	4.4 %	9.5 %
Part des locataires du parc privé	38.8 %	29 %	25.8 %	25.3 %



#### EMPLOI

	CA Intercommunale du Nord de la Réunion (Cinor)	Réunion	Ensemble des DOM	France
Nombre d'emplois	78 520	255 866	581 849	26 317 599
Taux d'activité des 15-64 ans	70.5 %	70 %	69.2 %	73.7 %
Part de l'emploi salarié dans l'industrie	4.3 %	6.6 %	6.7 %	13.1 %

Sources : Insee (population au 1er janvier 2016, RP 2015 pour les autres indicateurs)

Note : en cas d'EPCI à cheval sur plusieurs départements, on affecte le département où réside la plus forte part de population de l'EPCI.

# SE DÉPLACER

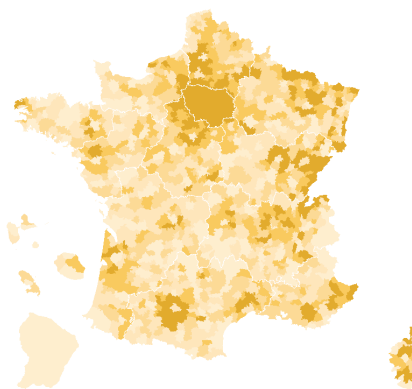
## Temps de transport pour aller au travail

### Quelle part d'actifs travaillent à plus de 30 minutes de leur domicile ?

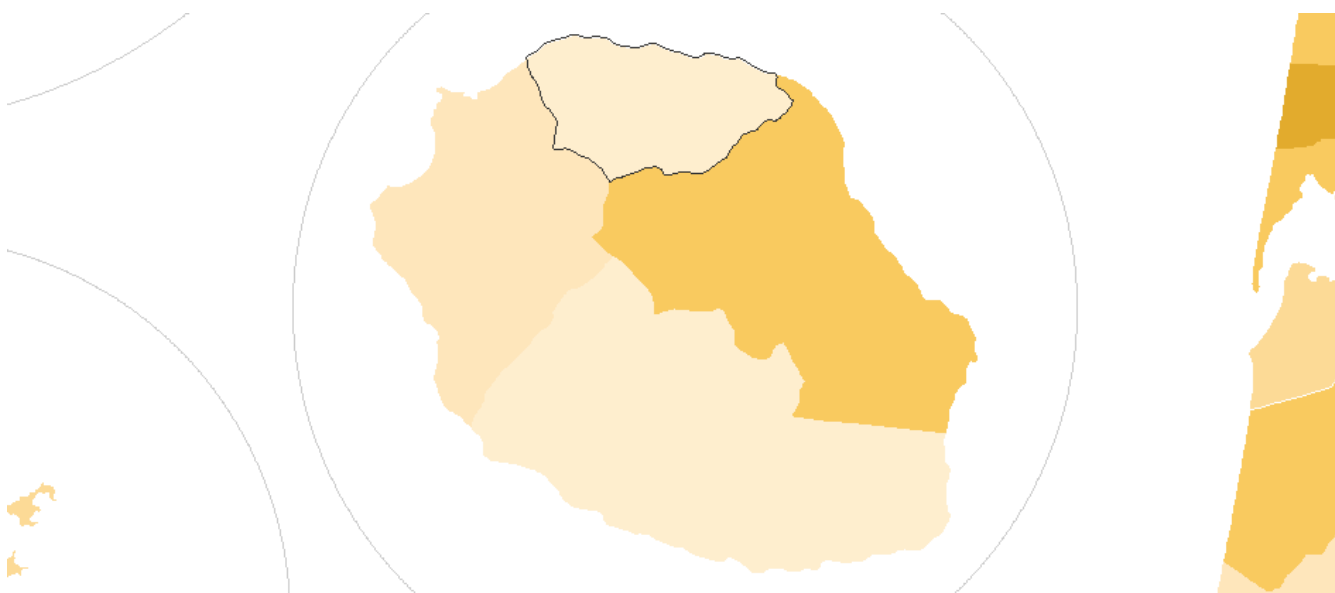
La part des actifs travaillant à plus de 30 minutes de chez eux (temps théorique par la route) mesure l'accessibilité à l'emploi. Une valeur élevée de cet indicateur est révélatrice d'un déficit d'emplois sur le territoire de résidence.

### Part des actifs occupés travaillant à plus de 30 minutes de leur lieu de résidence en 2014

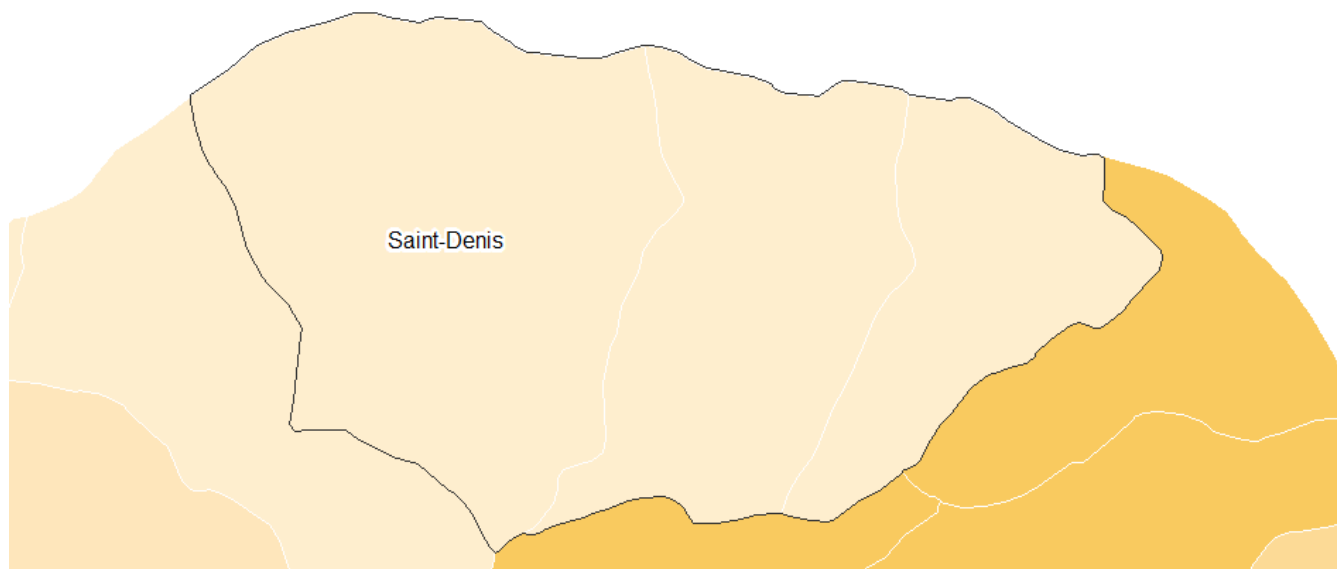
En % • Valeur France : 26,3%



### FOCUS SUR LA REGION par intercommunalités



### FOCUS SUR LE TERRITOIRE par communes



Source : Insee-PP, 2014 © CGET, Observatoire des territoires, 2018

# SE SOIGNER

## Accès à un médecin généraliste

### Quel est le niveau d'accès des habitants à un médecin généraliste ?

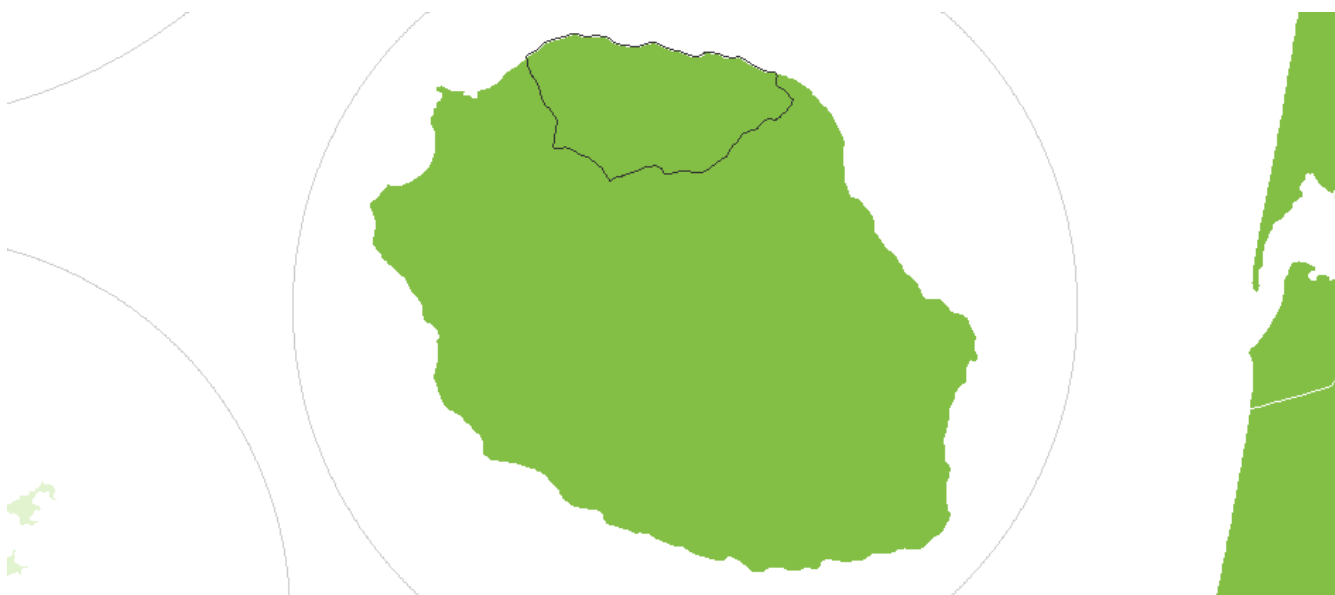
On utilise l'indicateur de l'Accessibilité Potentielle Localisée, disponible au niveau communal, en tenant compte de l'offre et de la demande de soin. Elle est calculée en fonction du niveau d'activité des professionnels en exercice et de l'âge de la population.

### Accessibilité potentielle localisée (APL) aux médecins généralistes en 2015

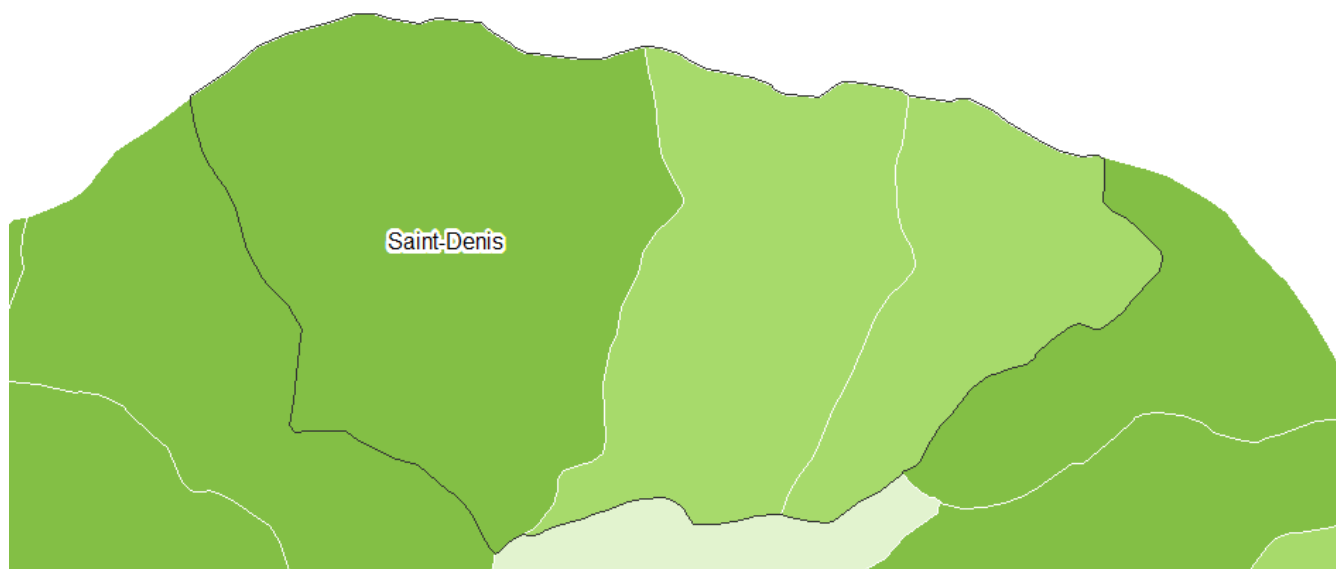
En nombre de consultations /an/hab. • Valeur France : 3,9



### FOCUS SUR LA REGION par intercommunalités



### FOCUS SUR LE TERRITOIRE par communes



Source : DREES, 2015 © CGET, Observatoire des territoires, 2018

# UTILISER INTERNET

## Accès à internet en Très Haut Débit

### Quelle part des locaux sont éligibles au Très Haut Débit ?

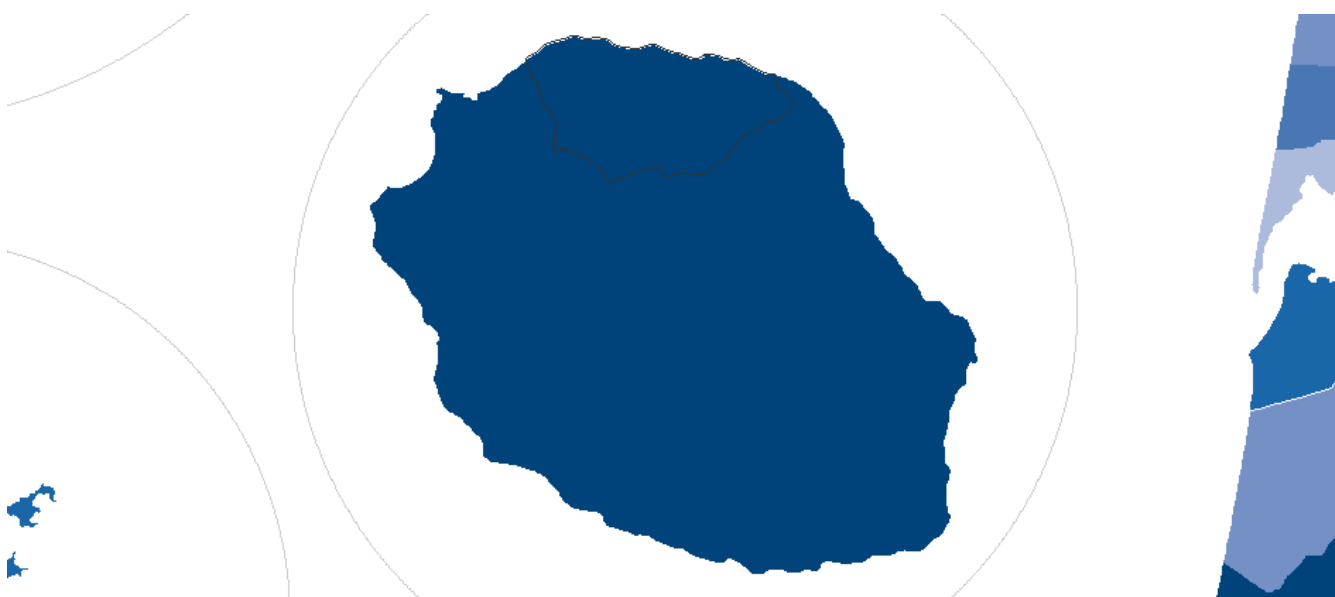
La part des locaux éligibles au Très Haut Débit mesure la proportion de logements et de locaux professionnels pouvant, sous réserve d'un abonnement adéquat, bénéficier d'une connexion internet avec un débit descendant supérieur à 30 Mb/s. Ce débit est une valeur théorique, qui correspond au débit maximal que la ligne peut effectivement atteindre.

### Part des locaux éligibles toutes technologies à un débit supérieur à 30 Mb/s en 2017

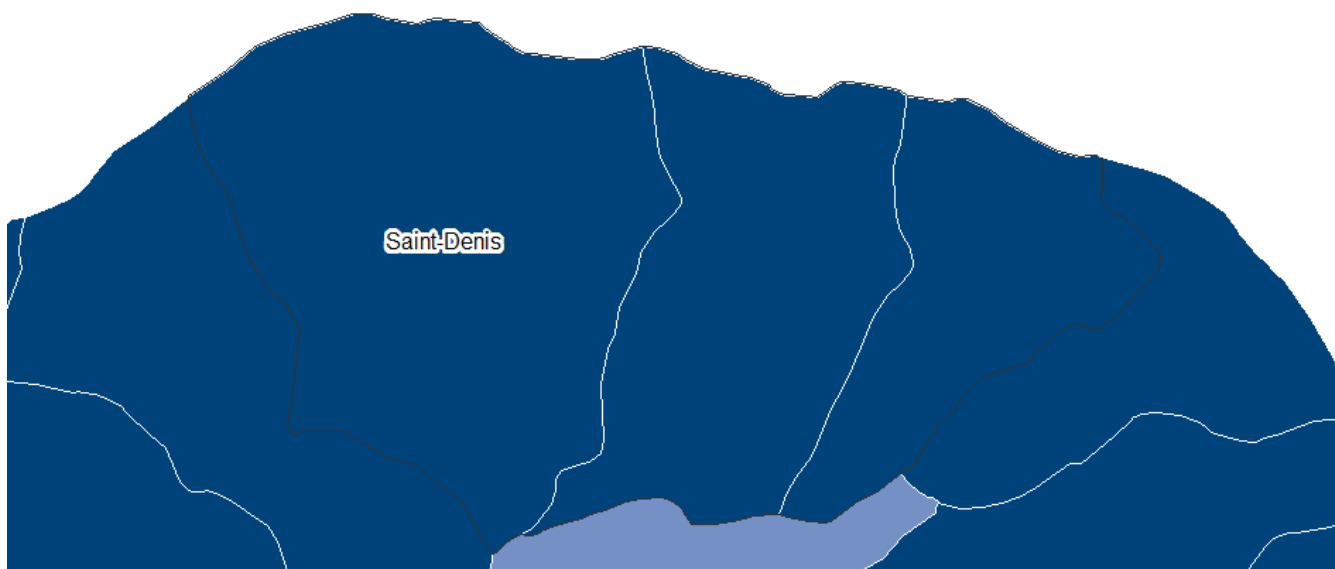
En % • Valeur France : 52,8%



### FOCUS SUR LA REGION par intercommunalités



### FOCUS SUR LE TERRITOIRE par communes



Source : ARCEP, 2017 © CGET, Observatoire des territoires, 2018

# S'INSÉRER

## Jeunes ni en emploi, ni scolarisés

### Quelle est la part des jeunes non insérés ?

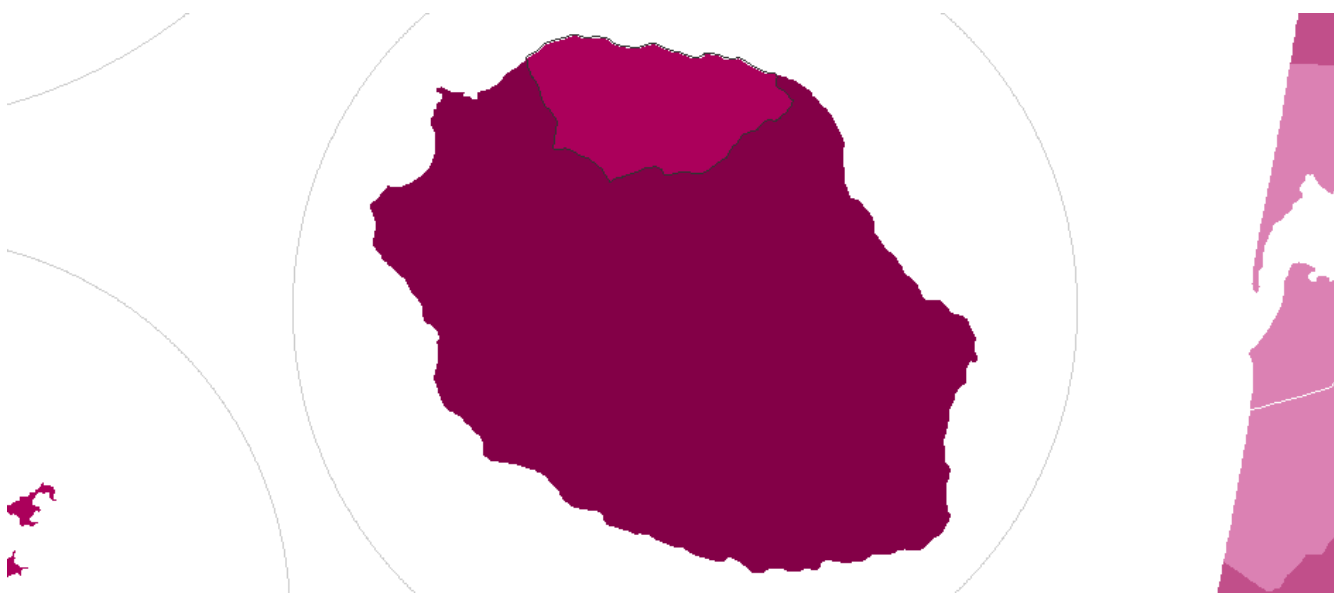
On désigne sous le terme de jeunes non insérés les 15-24 ans qui ne sont pas inscrits dans un établissement d'enseignement secondaire ou supérieur et n'ont pas d'emploi, fût-il occasionnel. La part de ces jeunes en dehors de tout parcours scolaire ou professionnel permet d'apprécier les difficultés d'insertion de la jeunesse dans la société et l'émergence de situations de précarité.

### Part des 15-24 ans ni en emploi, ni en études, ni en formation en 2015

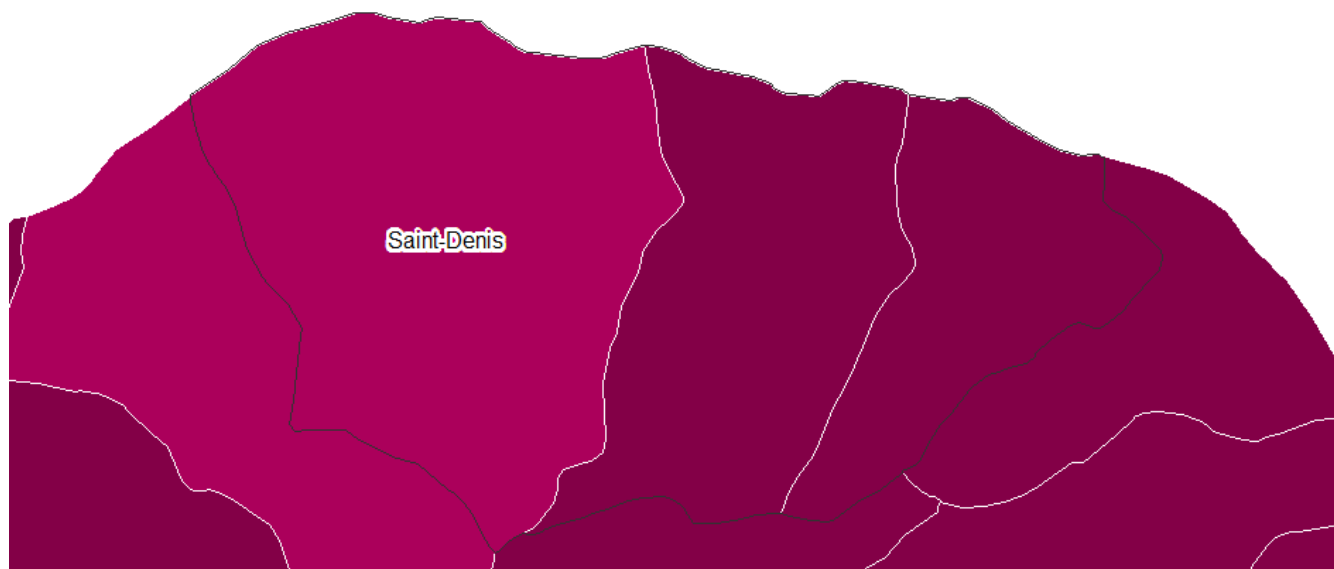
En % • Valeur France : 17,4%



### FOCUS SUR LA REGION par intercommunalités



### FOCUS SUR LE TERRITOIRE par communes



# SE CULTIVER

## Temps d'accès à un cinéma ou un théâtre

### Quel temps d'accès à un cinéma ou à un théâtre ?

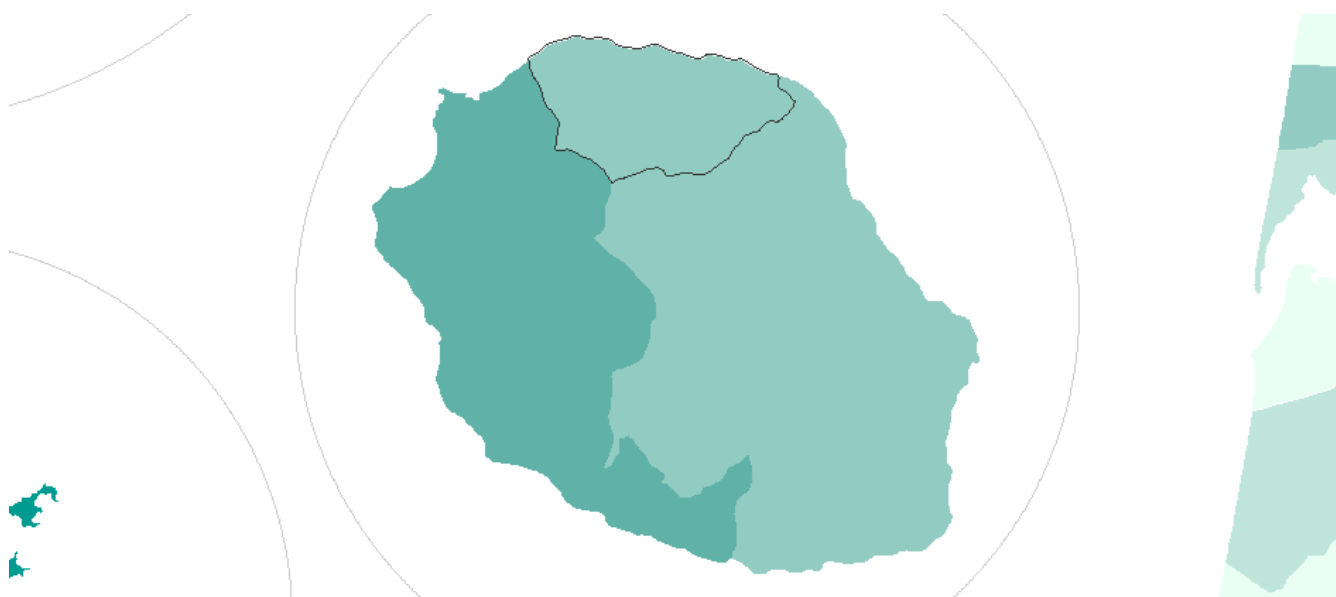
Les cinémas et les théâtres sont des équipements structurants de la vie culturelle des Français, pour lesquels ils acceptent de parcourir plusieurs kilomètres. L'indicateur présenté ici ne considère que la présence de bâtiments dédiés à un cinéma ou un théâtre. Il ne prend pas en compte d'autres formes de services comme les compagnies de théâtres ou les circuits de cinémas itinérants.

### Temps d'accès routier en heure pleine à un cinéma ou à un théâtre en 2017

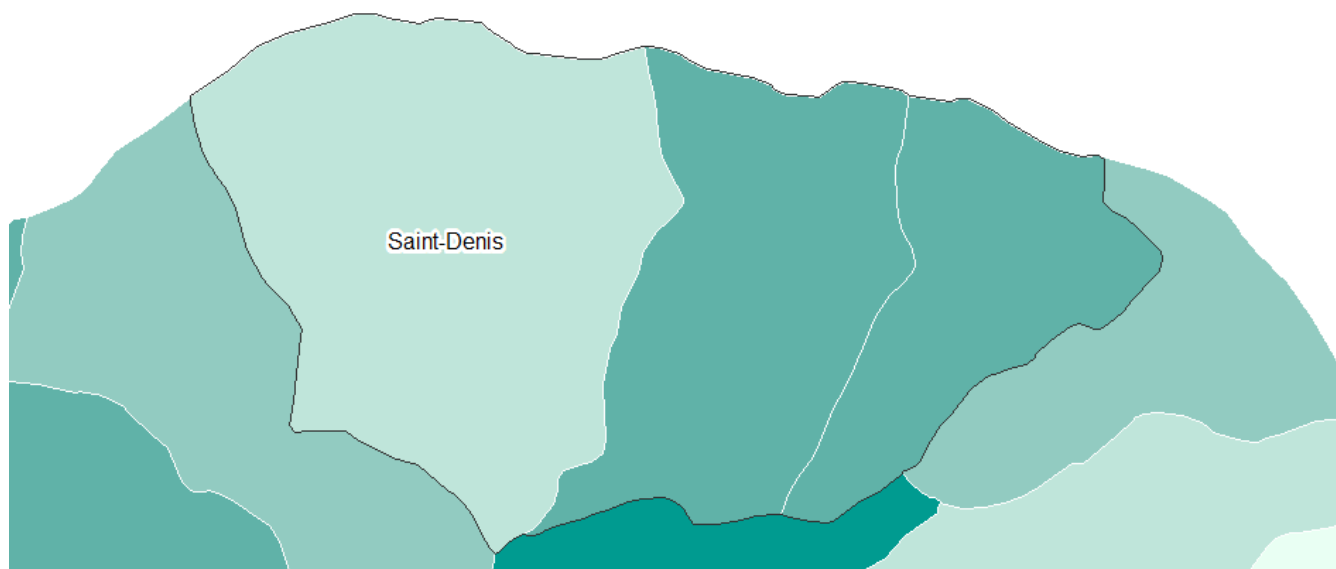
En minutes • Valeur France : 9,2 minutes



### FOCUS SUR LA REGION par intercommunalités



### FOCUS SUR LE TERRITOIRE par communes



Source : Insee-Metric, Insee-BPE, 2017 © CGET, Observatoire des territoires, 2018

# TRAVAILLER

## Personnes en emploi parmi celles en âge de travailler

### Quelle part de la population en âge de travailler a un emploi ?

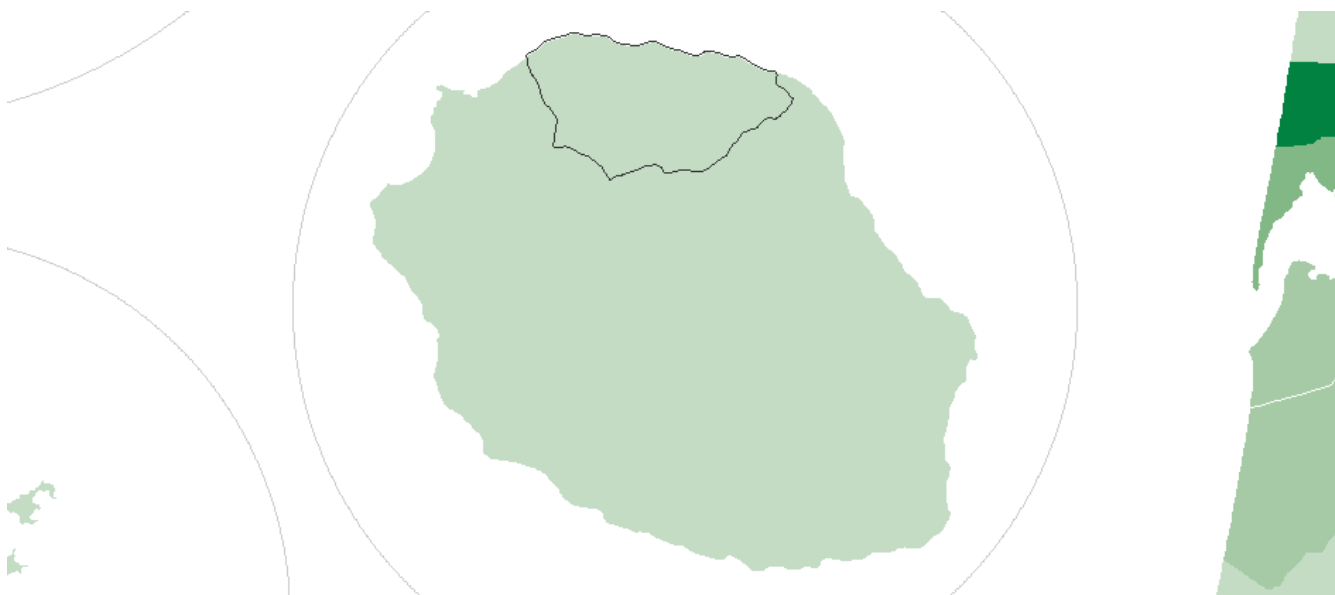
Le taux d'emploi est calculé en divisant le nombre de personnes ayant un emploi par la population en âge de travailler (15-64 ans). Il mesure la possibilité pour les personnes de trouver un emploi et la capacité d'un système économique d'utiliser les ressources de main-d'œuvre disponibles.

### Taux d'emploi des 15-64 ans en 2015

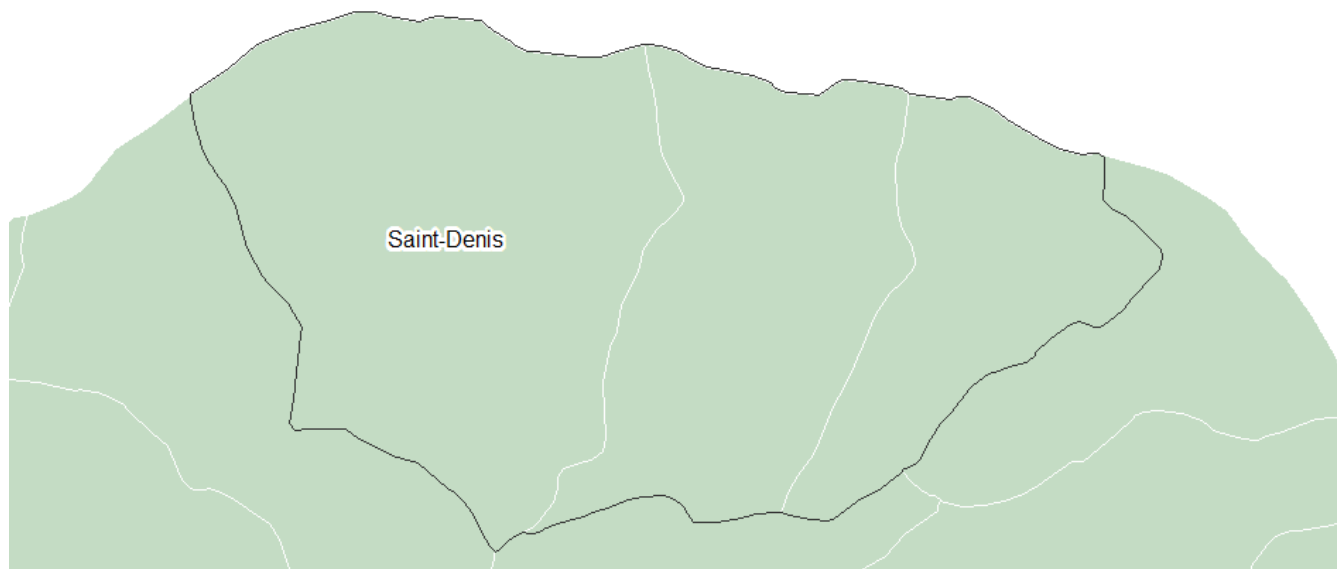
En % • Valeur France : 63,2%



### FOCUS SUR LA REGION par intercommunalités



### FOCUS SUR LE TERRITOIRE par communes



Source : Insee-RP, 2015 © CGET, Observatoire des territoires, 2018

# SE LOGER

## Logements vacants

### Quelle est la part des logements vacants ?

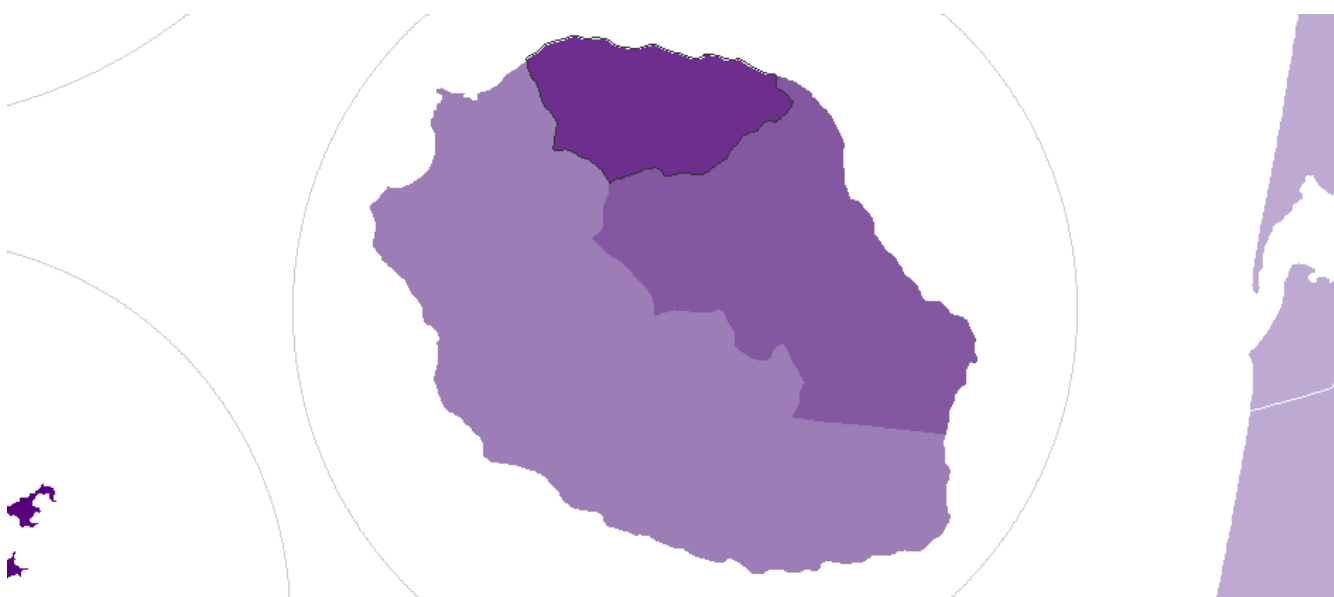
Un logement vacant est un logement inoccupé (proposé à la vente ou à la location, en attente de règlement de succession,...). Le taux de vacance, calculé à partir du recensement de la population, est la part des logements vacants dans l'ensemble des logements. La répartition des logements vacants traduit en partie le manque de dynamisme et d'attractivité de certains espaces.

### Part des logements vacants en 2015

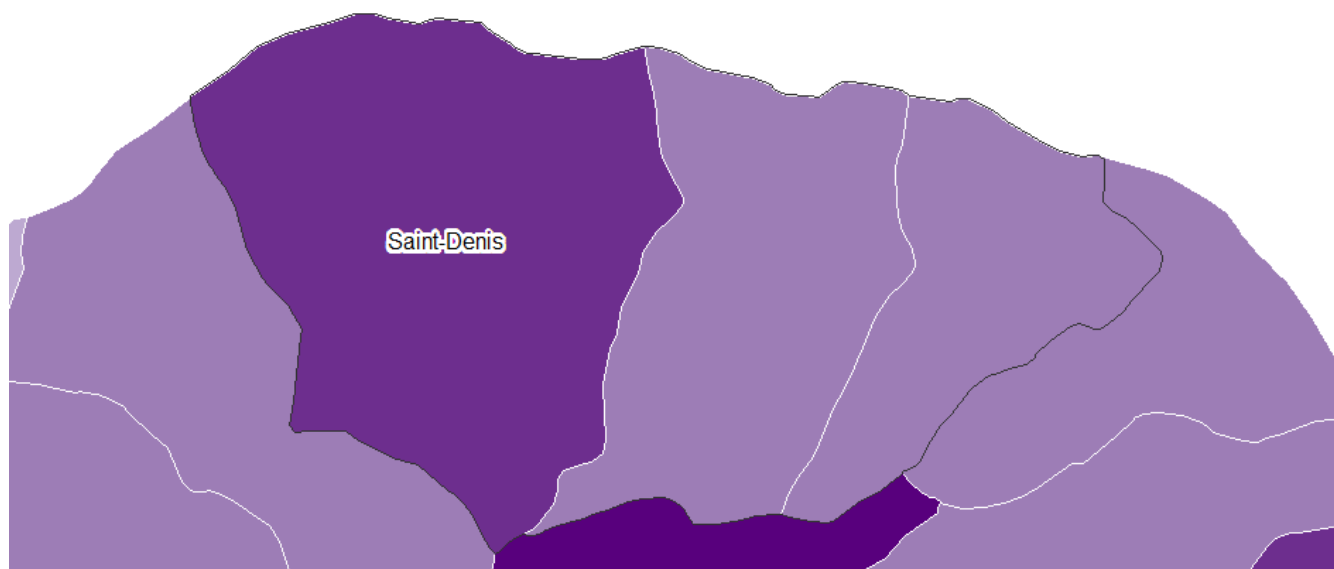
En % • Valeur France : 8,0%



### FOCUS SUR LA REGION par intercommunalités



### FOCUS SUR LE TERRITOIRE par communes



Source : Insee-RP, 2015 © CGET, Observatoire des territoires, 2018

# S'IMPLIQUER

## Participation à la vie démocratique

### Quelle part de la population a voté à la dernière élection présidentielle?

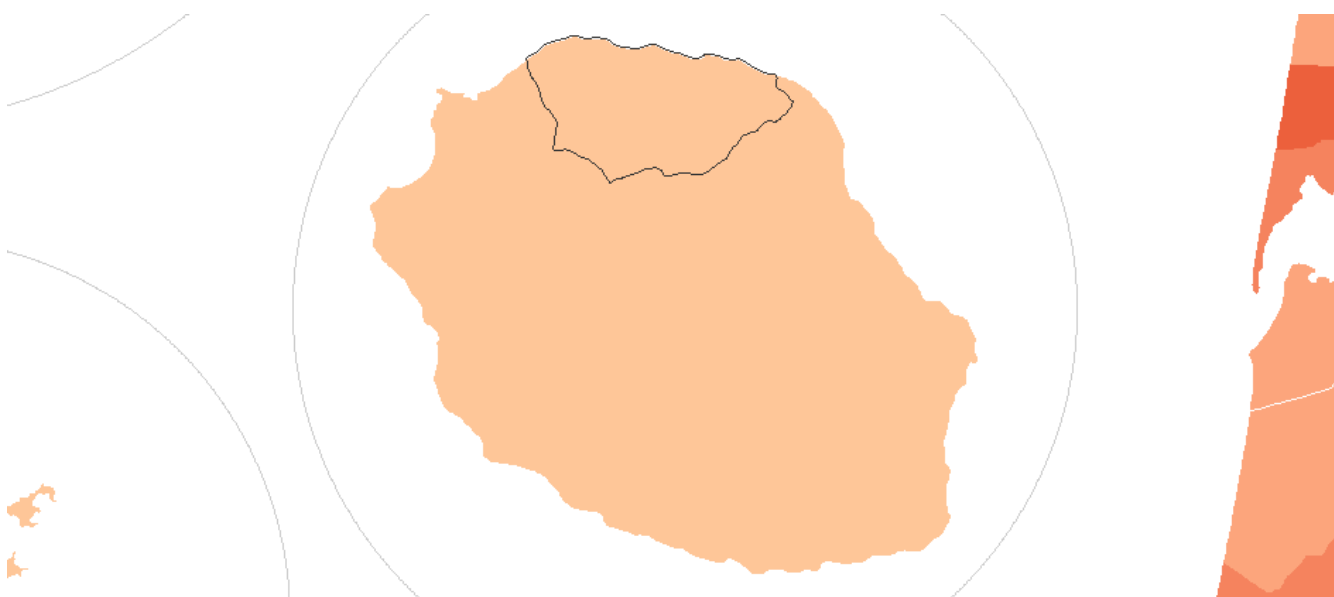
La participation aux élections est un indicateur d'implication citoyenne et de confiance des habitants dans la vie du pays. L'élection présidentielle est le scrutin le plus mobilisateur et celle qui présente une offre homogène sur tout le pays.

### Taux de participation au premier tour de l'élection présidentielle de 2017

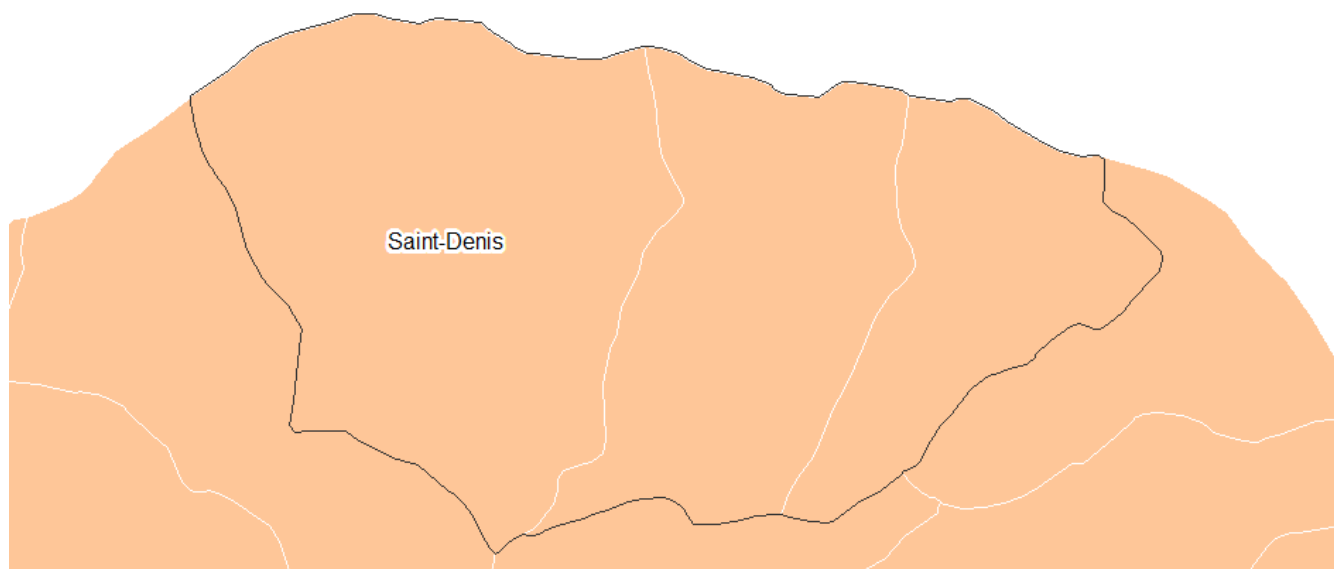
En % • Valeur France : 79%



### FOCUS SUR LA REGION par intercommunalités



### FOCUS SUR LE TERRITOIRE par communes



Source : Ministère de l'Intérieur, 2017 © CGET, Observatoire des territoires, 2018

# NIVEAU DE VIE

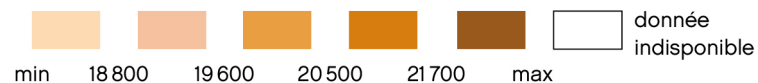
## Revenu disponible médian des ménages

### Quel est le niveau de vie médian des ménages ?

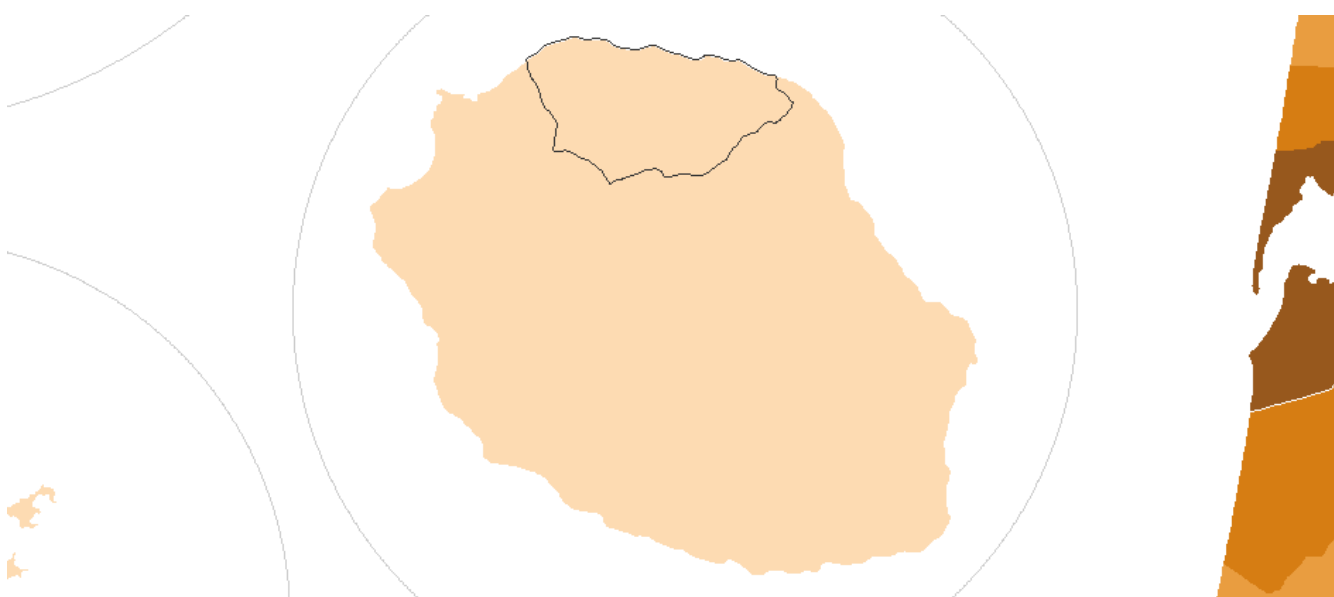
Le niveau de vie des ménages est mesuré par le revenu disponible par Unité de Consommation. Le revenu disponible comprend le revenu fiscal et les prestations sociales nets des impôts directs. Les Unités de Consommation sont un système permettant de tenir compte de la taille des ménages mais aussi de l'âge des enfants. Les données sont soumises au secret statistique pour les communes de moins de 50 ménages et de 100 personnes.



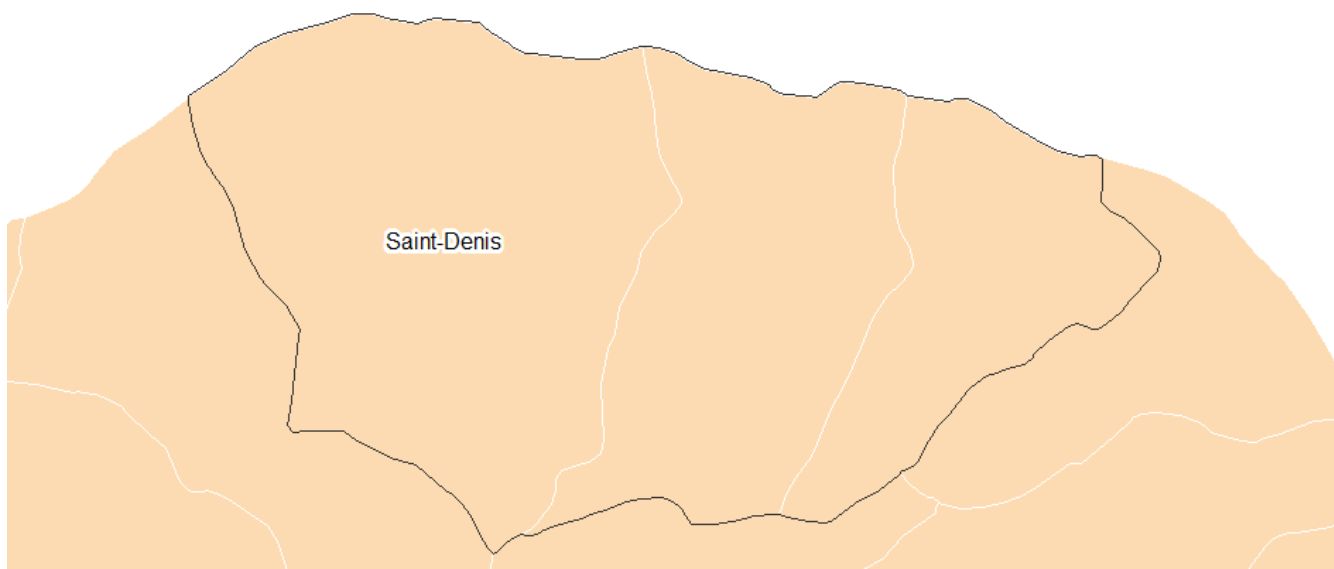
### Médiane du revenu disponible par Unité de Consommation en 2015 • en euros • Valeur France métropolitaine : 20 565,6€



### FOCUS SUR LA REGION par intercommunalités



### FOCUS SUR LE TERRITOIRE par communes



Source : Insee-Filosofi, 2015 © CGET, Observatoire des territoires, 2018